

■使用方法

1. 点火ボタンを「カチッ」という音がするまで押し、点火します。
※点火しない時は、ゆっくりとこの操作を繰り返します。
2. 点火ボタンを離すと消火します。

■ライター交換方法

1. ホルダーからヘッドを取り外し、指定の使い捨てライターをホルダーに入れます。
※ライターの押手側が、ホルダーの切り込み側になる様にセットしてください。
2. ヘッドを再びホルダーに差し込みます。
※このとき、ヘッドの点火ボタン側がホルダーの切り込み側になる様にセットしてください。



注意 **連続使用は1分まで**
1分間以上連続して使用しないでください。1分以下でも断続的な使用はしないでください。
火口付近が高温になりやけど、また本体の変形、破損等のおそれがあります。

注意
・残留ガスにより、炎がしばらく消火しないことがあります。
・使用後は必ず消火を確認し必ず火口が冷めてからライターを取り出して保管してください。



■用途

- ・ハンダ付 ・各種模型製作
- ・接着剤、塗装のはく離
- ・アウトドア(コンロ、着火剤等)
- ・ローブの切断
- ・花火、線香の着火
- ・時代焼き ・工芸細工

■仕様

外形寸法：110×60×23mm
重 量：50g
火 口 径：φ14mm(外径)
炎サイズ：φ3×12mm
炎 形 状：極細集中炎
燃焼時間：約20分(ライター1個)
連続燃焼時間：1分以内
使用燃料：指定の使い捨てライター(使用可能ライター:CR-ML-17(PSC)、CR-SPカラード(PSC))
※別売の「ポケット用ライター」PT-O1CR(2個入パック)もあります。
製造発売元 / PL保険加入済
新富士バーナー株式会社
〒441-0314 愛知県豊川市御津町(御津浜一)号地1番地3
TEL(0533)-75-5000 FAX(0533)-75-5033
E-mail:info@shinfulji.co.jp MADE IN JAPAN

PT-14SBCR



4 953571 819532

2024.3

使用上の注意

警告

やけどに注意

- 点火時、または使用中は顔や手に火口を向けなくてください。やけどの危険があります。たばこの着火には使用しないでください。(炎が見えにくいのでご注意ください。)
- 使用中、使用直後は火口付近が熱くなっていますので可燃物を近づけたり手を触れたりしないでください。やけど、火災の危険があります。

高温に注意、直射日光に注意

- ストーブ、コンロ等熱気のある場所や車内での放置など直射日光の当たる場所には絶対に置かないでください。また気温40℃以上になる場所に絶対置かないでください。爆発する危険があります。

子供に注意

- 使用後は必ず消火を確認し、ライターを取り出してお子様の手の届かぬ40℃以下の場所に保管してください。

注意

連続使用は1分まで
1分間以上連続して使用しないでください。1分以下でも断続的な使用はしないでください。火口付近が高温になりやけど、また本体の変形、破損等のおそれがあります。

- 燃料は指定のライター以外は絶対に使用しないでください。
- ライターは正しい向きにセットしてください。
- 寒冷の場所、酸素の希薄な高地では点火しないことがあります。
- 下向きでは連続使用できないことがあります。
- 分解や改造をしたり、当社純正部品以外の部品または付属品を付けて使用しないでください。当社はそのような場合に発生した事故または品質保証等の責任は一切負いかねますので、あらかじめご了承ください。

使用できるライター



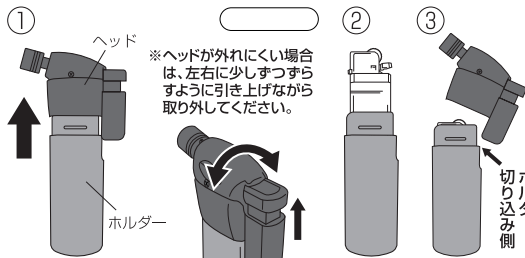
CR-ML-17 (PSC) CR-SPカラード (PSC)

指定のライターは、新富士通販サイトでもご購入いただけます。

Shinfulji Burner ONLINE STORE

新富士バーナー 通販 検索

ライターの交換方法



- ①ヘッド部分を持ち上げ、ホルダーからヘッドを取り外します。
- ②指定の使い捨てライターと交換します。
※ライターの押手側が、ホルダーの切り込み側になる様にセットしてください。
- ③ヘッドを再びホルダーに差し込みます。
※ヘッドの点火ボタン側がホルダーの切り込み側になる様にセットしてください。

ライターに関する注意

低温時及び高温時では、ライター内のガス圧の関係で、使用できない(着火しない)場合があります。ライターの炎長(裸火)を約5~6cmに調整して使用してください。

●低温の時(例)

ライター内の圧力が低下しています。ライターの調整つまみを+(プラス)側に炎長が約5~6cm位になるように調整してください。
※調整を行っても、炎長が5~6cmに達しない場合はライターを手で軽く握り体温で暖めてください。(この時、ストーブ、ヒーターなど他の熱源では絶対に暖めないでください。)

●高温の時(例)

ライター内の圧力が高くなっています。ライターの調整つまみを-(マイナス)側に炎長が約5~6cm位になるように調整してください。

ライター寸法のばらつきにより、点火ボタンを押してもガスがでない場合がまれにあります。一度ライターを取り出し、もう一度入れ直してみてください。それでもガスが出ない場合はライターを交換して使用してください。

※ご不明な点がございましたら、当社「お客様係」
0120-75-5000 までご連絡ください。